

Łódzka

Specjalna Strefa Ekonomiczna

Wsparcie dla nowych inwestycji



CAŁE TERYTORIUM POLSKI JEST SPECJALNĄ STREFĄ EKONOMICZNĄ-

na każdym, wybranym przez
przedsiębiorcę terenie lub
nieruchomości, można ubiegać się o
pomoc publiczną z tytułu nowej
inwestycji

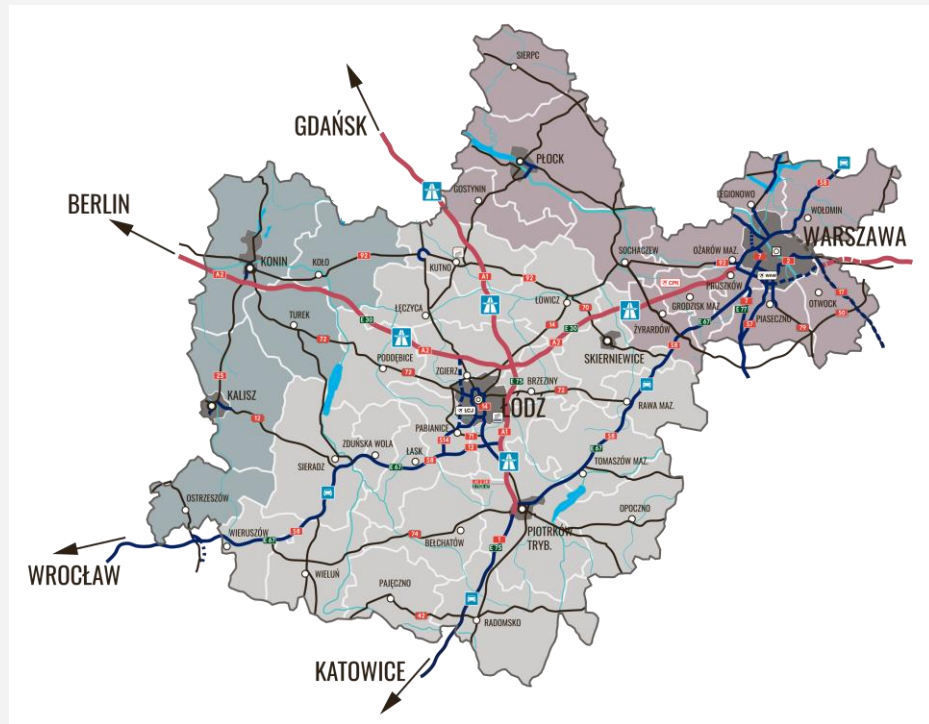




Polska
Strefa Inwestycji



Łódzka
Specjalna Strefa
Ekonomiczna



OGÓLNE ZAŁOŻENIA PROGRAMU

- ŁSSE przyznaje pomoc publiczną w postaci zwolnienia z podatku dochodowego CIT/PIT z tytułu nowej inwestycji.
- Nie można rozpocząć inwestycji przed uzyskaniem Decyzji o Wsparciu.
- Definicja Rozpoczęcia inwestycji: Rozpoczęcie prac oznacza rozpoczęcie robót budowlanych związanych z inwestycją lub pierwsze prawnie wiążące zobowiązanie do zamówienia urządzeń lub inne zobowiązanie, które sprawia, że inwestycja staje się nieodwracalna, zależnie od tego, co nastąpi najpierw. (WARUNEK: BRAK UMOWY NAJMU lub UMOWY NA PRACĘ BUDOWLANE). Zakupu gruntu oraz prac przygotowawczych, takich jak uzyskanie zezwoleń i przeprowadzenie studiów wykonalności, nie uznaje się za rozpoczęcie prac.

Źródło Rozporządzenie KE 651/2014

**UTWORZENIE
NOWEGO ZAKŁADU
PRODUKCYJNEGO**

lub

lub

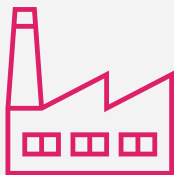
N O W A I N W E S T Y C J A - D E F I N I C J A

REINWESTYCJA:

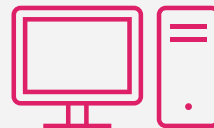
- **WZROST ZDOLNOŚCI PRODUKCYJNEJ**
- **DYWERSYFIKACJA PRODUKCJI**
- **ZASADNICZA ZMIANA
PROCESU PRODUKCYJNEGO**

**NABYCIE AKTYWÓW ZAKŁADU,
KTÓRY ZOSTAŁ ZAMKNIĘTY LUB
BYŁBY ZAMKNIĘTY GDYBY ZAKUP
NIE NASTAPIŁ**

WSPIERANE RODZAJE DZIAŁALNOŚCI



PRODUKCJA
(oraz usługi magazynowania)



NOWOCZESNE
USŁUGI DLA BIZNESU



**POMOC PUBLICZNA W WOJ. MAZOWIECKIM – W POWIECIE SOCHACZEWSKIM -
jest udzielana na okres 12 LAT.**

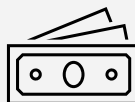
**DOCHÓD ZWOLNIONY OD PODATKU MUSI POCHODZIĆ Z DZIAŁALNOŚCI OBJĘTEJ
DECYZJĄ O WSPARCIU**

ŁSSE – MITY I FAKTY

MITY:



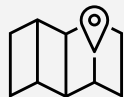
Kapitał zagraniczny



Duży inwestor/nakłady



Wyznaczony obszar



Procedury

FAKTY:



Polscy inwestorzy



Preferencje MŚP



Dowolna lokalizacja



6 stron



Polska
Strefa Inwestycji

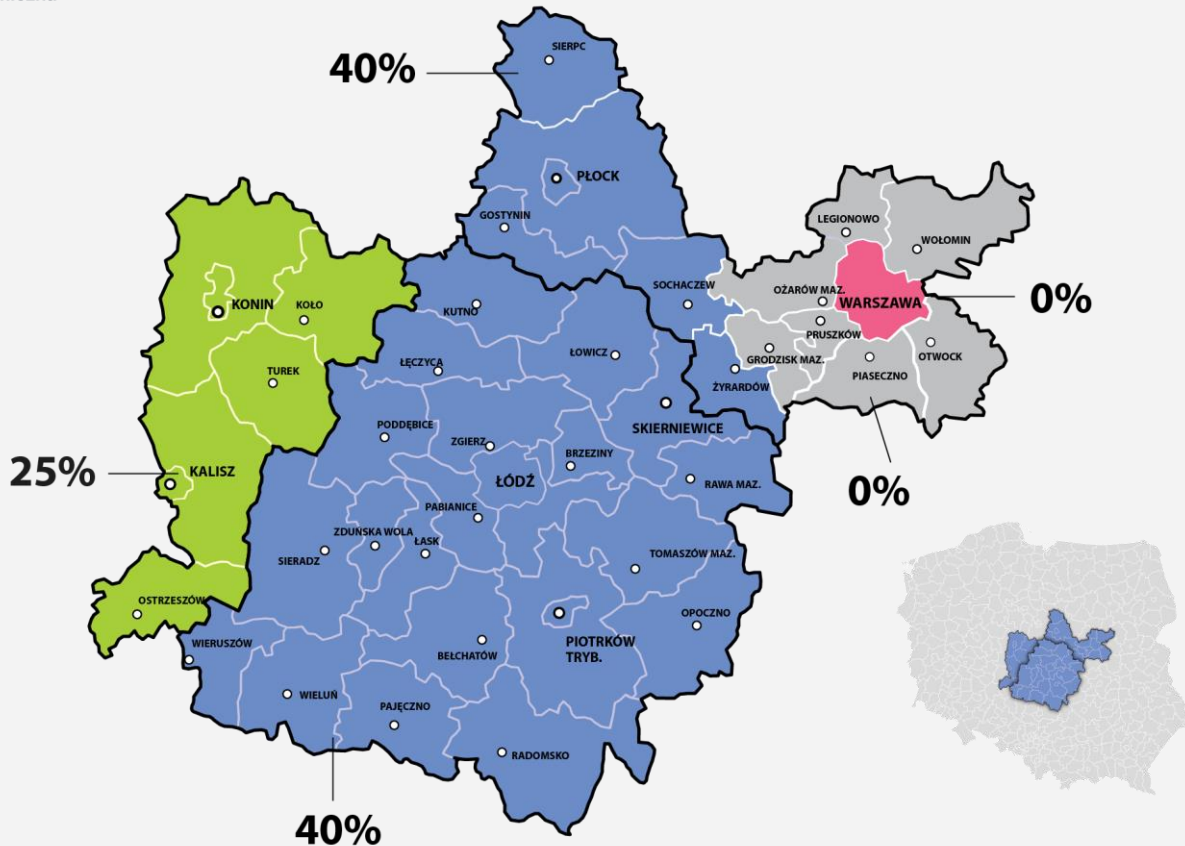


Łódzka
Specjalna Strefa
Ekonomiczna

POZIOM POMOCY PUBLICZNEJ NA LATA 2012-2027

**+ 10 punktów
procentowych**
dla średniego przedsiębiorstwa

**+ 20 punktów
procentowych**
Dla małego i mikro przedsiębiorstwa



POZIOM POMOCY PUBLICZNEJ WOJ. MAZOWIECKIM - W POWIECIE SOCHACZEWSKIM

40%

Kosztów
kwalifikowanych
dla
przedsiębiorstwa
DUŻEGO

50%

Kosztów
kwalifikowanych
dla
przedsiębiorstwa
ŚREDNIEGO

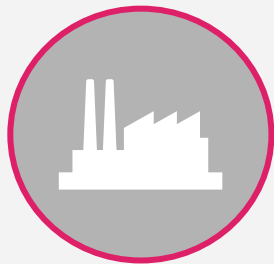
60%

Kosztów
kwalifikowanych
dla
przedsiębiorstwa
MAŁEGO I
MIKRO

KOSZTY KWALIFIKOWANE



Nabycie gruntu i
prawa użytkowania
wieczystego,
budowa hali



Najem gruntów,
budynków i budowli



Nabycie środków
trwałych oraz
leasing
finansowy



Wartości
niematerialne i
prawne

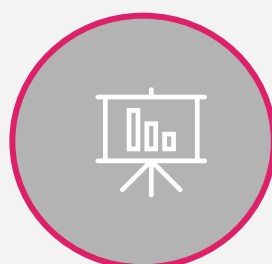
WARUNKI



Inwestycja nie może rozpocząć się przed uzyskaniem **decyzji o wsparciu**



Zgodność z kryteriami ilościowymi i jakościowymi



Utrzymanie inwestycji przez 3 (MŚP) lub 5 lat



Utrzymanie nowych miejsc pracy i utrzymanie poziomu zatrudnienia

KRYTERIA ILOŚCIOWE - minimalne nakłady netto z tytułu nowej inwestycji

Obszar	Przedsiębiorstwo mikro (mIn PLN)	Przedsiębiorstwo małe/oraz IT/BPO/SSC	Przedsiębiorstwo średnie	Przedsiębiorstwo duże
Powiat Sochaczewski	1,6	4	8	80

W przypadku **REINWESTYCJI** minimalne nakłady inwestycyjne są niższe o **50%**

PRZYKŁAD USTALANIA POZIOMU POMOCY PUBLICZNEJ DLA NOWEJ INWESTYCJI

$$4 \text{ M PLN} \times 50\% = 2 \text{ M PLN}$$

4 M PLN – koszty kwalifikowane

50% - poziom pomocy publicznej dla ŚREDNIEGO przedsiębiorstwa

2 M PLN – zwolnienie z CIT lub PIT

KRYTERIA JAKOŚCIOWE



1. ZGODNOŚĆ Z OBECNĄ POLITYKĄ ROZWOJU (SEKTORY)
2. WYKORZYSTANIE POTENCJAŁU ZASOBÓW LUDZKICH
3. TWORZENIE POWIĄZAŃ REGIONALNYCH
4. ROBOTYZACJA I AUTOMATYZACJA
5. PRZYNALEŻNOŚĆ DO KRAJOWEGO KLASTRA KLUCZOWEGO
6. DZIAŁALNOŚĆ B+R
7. INWESTYCJA W OZE
8. STATUS MŚP



1. TWORZENIE WYSPECJALIZOWANYCH MIEJSC PRACY
2. INWESTYCJA O NISKIM UJEMNYM WPŁYWIE NA ŚRODOWISKO
3. ZLOKALIZOWANIE INWESTYCJI
4. PROGRAMY ROZWOJU KOMPETENCJI LUB WSPÓŁPRACA ZE SZKOŁAMI
5. DODATKOWE ŚWIADCZENIA DLA PRACOWNIKÓW



Należy zadeklarować 5 z 13 kryteriów w woj. Mazowieckim w Powiecie Sochaczewskim

WYMAGANE DOKUMENTY

- ✓ —
 - ✓ —
 - ✓ —
1. WNIOSEK
 2. BIZNESPLAN (opcjonalnie)
 3. OŚWIADCZENIA

WNIOSEK O WYDANIE DECYZJI O WSPARCIU			
1. DANE PRZEDSIĘBIORCY			
1.1. Firma / Imię i nazwisko przedsiębiorcy			
1.2. Adres siedziby przedsiębiorcy / Stale miejsce wykonywania działalności gospodarczej			
1.3. NIP		1.4. Numer KRS	
1.5. Kategoria przedsiębiorcy			
mikroprzedsiębiorca	<input type="checkbox"/>	średni przedsiębiorca	<input type="checkbox"/>
mały przedsiębiorca	<input type="checkbox"/>	duży przedsiębiorca	<input type="checkbox"/>
1.6. Kraj pochodzenia kapitału (procentowy udział)			
1.7. Oznaczenie urzędu skarbowego (właściwego miejscowo dla przedsiębiorcy) dla opodatkowania podatkiem dochodowym, adres			
2. DANE KONTAKTOWE PRZEDSIĘBIORCY			
2.1. Adres korespondencyjny		2.2. Telefon	
		2.3. E-mail	
		2.4. Strona www	
3. PLAN REALIZACJI NOWEJ INWESTYCJI			
3.1. Rodzaj nowej inwestycji			
a)	utworzenie nowego zakładu	<input type="checkbox"/>	
b)	zwiększenie zdolności produkcyjnej istniejącego zakładu	<input type="checkbox"/>	
c)	dywersyfikacja produkcji zakładu przez wprowadzenie produktów uprzednio nieprodukowanych w zakładzie	<input type="checkbox"/>	
d)	zasadnicza zmiana dotycząca procesu produkcyjnego	<input type="checkbox"/>	
e)	nabycie aktywów należących do zakładu, który został zamknięty lub zostałby zamknięty, gdyby zakup nie nastąpił	<input type="checkbox"/>	
3.2. Lokalizacja nowej inwestycji			
Województwo		Powiat	
Gmina		Miejscowość	

5 KROKÓW DO DECYZJI O WSPARCIU



**Spotkanie
informacyjne z ŁSSE**



**Konsultacje i
przygotowanie
dokumentów**



**Złożenie wniosku o
wsparcie**



**Weryfikacja i ocena
dokumentacji
(do 30 dni)**



Decyzja o Wsparciu



Polska
Strefa Inwestycji



Łódzka
Specjalna Strefa
Ekonomiczna

ZAKRES DZIAŁALNOŚCI ŁÓDZKIEJ SSE



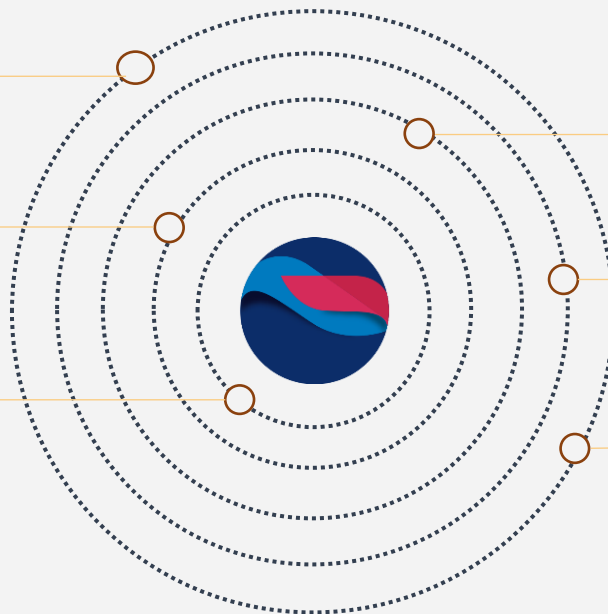
BREXIT
ADJUSTMENT
RESERVE
FUND



s 5
wdrożenie technologii **5g**



startup spark
łączenie **startupów** z
dużym biznesem



IoE hub
technologiczny hub
zbudowany z **CIC** Poland



TaI
technikum Automatyki i
robotyki



strefa rozwojowa
dofinansowanie do
szkoleń dla pracowników





590

projektów **inwestycyjnych**

> 30 mld

PLN nakładów
inwestycyjnych



> 95k

utworzonych i
utrzymanych **miejsc**
pracy





Polska
Strefa Inwestycji



Łódzka
Specjalna Strefa
Ekonomiczna

Z A U F A L I N A M

FUJITSU

Infosys®

HTL
HTL LAB SOLUTIONS

Afiofarm

Chipita

ERICSSON

Gillette®

ABB

DELL

moderna

amcor

ADAMED

Pringles

P&G
Procter&Gamble

Whirlpool

CORNING

MS
NIPPON SEIKI

INDESIT
company

IK
K-FLEX

ALBÉA

Printpack

WIELTON

Fuji Seal

Kellogg's

YOFC
Smart Link Better Life.

BARRY CALLEBAUT

NEWCOLD
ADVANCED COLD LOGISTICS

H
Husqvarna

NICHIREI

SONOCO

partner logistic

SANDOZ
a Novartis company



KONTAKT

Karolina Falkenberg

Specjalista

Departament Pozyskiwania i Obsługi

Inwestora

tel: (+48) 721 205 620

email: karolina.falkenberg@sse.lodz.pl

Daniel Łuszczyn

Specjalista

Departament Pozyskiwania i Obsługi

Inwestora

tel: (+48) 887 881 181

email: daniel.luszczyn@sse.lodz.pl

Piotr Matulka

Specjalista

Departament Pozyskiwania i Obsługi

Inwestora

tel: (+48) 721 551 480

email: piotr.matulka@sse.lodz.pl